

Venue 8 Pro 5855

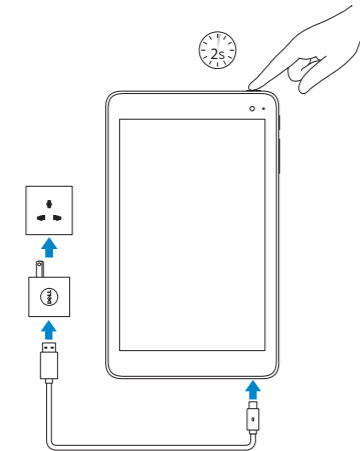
Quick Start Guide

Hurtig startguide
Pikaopas
Hurtigstart
Snabbstartguide



1 Connect the power adapter and press the power button for 2 seconds

Tilslut strømadapteren og tryk på tænd/sluk-knappen i 2 sekund
Kytke verkkolaite ja paina virtapainiketta 2 sekuntia
Koble strømadapteren, og trykk på strømknappen i 2 sekunder
Anslut nätadapttern och tryck på strömbrytaren i 2 sekunder



2 Finish Windows setup

Utfør Windows Installation | Suorita Windows-asennus loppuun
Fullfør oppsett av Windows | Slutför Windows-inställningen



Connect to your network

Opret forbindelse til netværket
Muodosta verkkoyhteys
Koble deg til nettverket ditt
Anslut till ditt nätverk

NOTE: If you are connecting to a secured wireless network, enter the password for the wireless network access when prompted.

BEMÆRK: Hvis du tilslutter til et sikret trådløst netværk, indtast adgangskoden til det trådløse netværk når du bliver bedt om det.

HUOMAUTUS: Jos muodostat yhteyttä suojaattuun langattomaan verkkoon, anna langattoman verkon salasana kun sitä pyydetään.

MERK: Angi passwordet for å få tilgang til det trådløse nettverket når du blir bedt om det for å få kobles til det sikrede trådløse nettverket.

ANMÄRKNING: Ange lösenordet för åtkomst till det trådlösa nätverket när du blir ombedd om du ansluter till ett skyddat trådlöst nätverk.

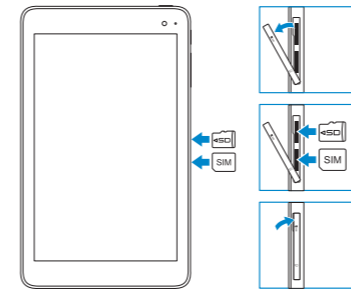


Sign in to your Microsoft account or create a local account

Log på din Microsoft-konto eller opret en lokal konto
Kirjautu Microsoft-tiillesi tai luo paikallinen tili
Logg inn på Microsoft-kontoen din eller opprett en lokal konto
Logga in till ditt Microsoft-konto eller skapa ett lokalt konto

Inserting microSD and micro-SIM card — optional

Hvordan microSD-kortet indsættes — Valgfrit tilbehør
MicroSD- ja mikro-SIM-kortin asentaminen — valinnainen
Setter inn microSD- og mikro-SIM-kort — valgfritt
Sätta i microSD-kortet och mikro-SIM-kortet — tillval





Connecting to your network — optional

Tilslutning til dit netværk — valgfrit
Verkkoyhteyden muodostaminen — valinnainen
Koble deg til nettverket ditt — valgfritt
Ansluta till ditt nätverk — valfritt





In the charms sidebar, tap **Settings** , tap the wireless icon , select your network, and tap **Connect**.

I charms-sidepanelet (amulet-sidepanelet), tryk på **Indstillinger** , tryk på ikonet for trådløs , vælg dit netværk og tryk på **Tilslut**.

Napauta oikopolkusivupalkissa **Asetukset** , napauta langattoman verkon kuvaketta , valitse verkko ja napauta **Yhdistä**.

På perlestolpen, ta hurtig på **Innstillinger** , ta hurtig på det trådløse ikonet , velg nettverket ditt, og ta hurtig på **Koble til**.

Utgå från sidofältet med snabbknappar, tryck på **Inställningar** , tryck på ikonen Trådlöst , välj ditt nätverk och tryck på **Anslut**.

NOTE: For mobile broadband connection, you may need to activate your network service before connecting.

BEMÆRK: Ved mobil bredbåndsforbindelse, skal du måske aktivere din netværksservice inden tilslutning.

HUOMAUTUS: Jotta voit käyttää mobiililaajakaistayhteyttä, sinun on aktivoitava verkkopalvelut ennen yhdistämistä.

MERK: Ved mobile bredbåndsforbindelse må du kanskje aktivere nettverkstjenesten før du kobler til.

ANMÄRKNING: För att ansluta till mobilt bredband kanske du måste aktivera nätverkstjänsten innan du ansluter.

Product support and manuals
Produktsupport og manualer
Tuotetuki ja käyttöoppaat
Produktsupporte och handböcker
Produktsupport och handböcker

Dell.com/support
Dell.com/support/manuals
Dell.com/support/windows

Contact Dell

Kontakt Dell | Dellin yhteystiedot
Kontakt Dell | Kontakta Dell

Dell.com/contactdell

Regulatory and safety

Lovgivningsmæssigt og sikkerhed
Säädöstenmukaisuus ja turvallisuus
Lovpålagte forhold og sikkerhet
Reglering och säkerhet

Dell.com/regulatory_compliance

Regulatory model

Regulatorisk model
Säädösten mukainen malli
Regulerende modell
Regleringsmodell

T03D

Regulatory type

Regulatorisk type
Säädösten mukainen tyyppi
Regulerende type
Regleringstyp

T03D001

Device model

Enhedsmodel | Laitemalli
Enhetsmodell | Enhetsmodell

Venue 8 Pro 5855

© 2016 Dell Inc.

© 2016 Microsoft Corporation.

Printed in China.

2016-03



0CPG4XA03

Locate Dell apps in Windows

Find Dell-apps i Windows | Paikanna Dell-sovellukset Windowsista

Finn Dell-apper i Windows | Hitta Dell-appar i Windows



Register your computer

Registrer computeren | Rekisteröi tietokone

Registrer datamaskinen din | Registrera din dator



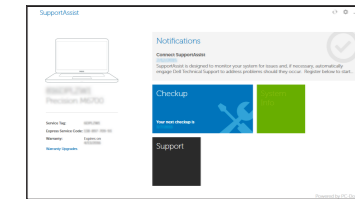
SupportAssist Check and update your computer

Tjek og opdater din computer

Tarkista ja päivitä tietokoneesi

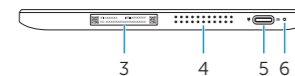
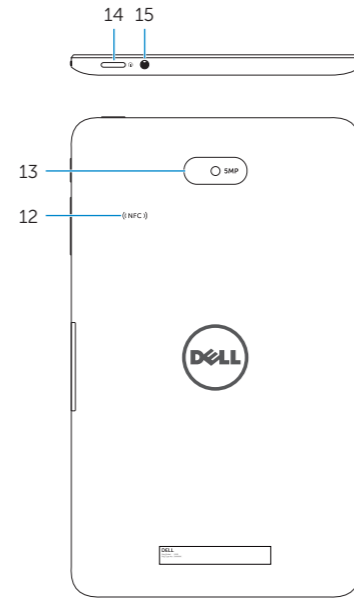
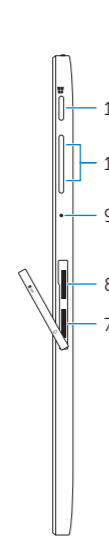
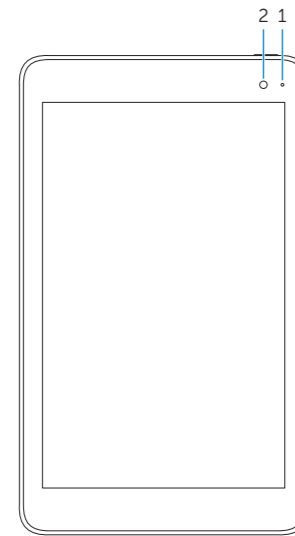
Kontroller og oppdater datamaskinen

Kontrollera och uppdatera din dator



Features

Funktioner | Ominaisuuudet | Funksjoner | Funktionen



1. Camera-status light
2. Front camera
3. Service Tag label
4. Speaker
5. USB 3.0 and power adapter port (USB-C)
6. Power and battery-charge status light
7. Micro-SIM card slot
8. MicroSD-card slot

9. Microphone
10. Volume-control buttons
11. Windows button
12. NFC-sensor area (optional)
13. Rear camera
14. Power button
15. Headset port

1. Kamerastatusindikator
2. Frontkamera
3. Servicekodeetiket
4. Højtaler
5. USB 3.0-port og strømadapter-port (USB-C)
6. Statusindikator for strøm og batterioplading
7. Micro-SIM-kortslot
8. MicroSD-kortslot

9. Mikrofon
10. Lydstyrkeknapper
11. Windowsknapp
12. NFC-sensorområde (valgfrit tilbehør)
13. Bagerste kamera
14. Tænd/sluk-knap
15. Headset-port

1. Kameran tilan merkkivalo
2. Etukamera
3. Huoltomerkkitarra
4. Kaiutin
5. USB 3.0 ja verkkolaiteportti (USB-C)
6. Virran ja akun latauksen tilan merkkivalo
7. Mikro-SIM-korttipaikka
8. MicroSD-korttipaikka
9. Mikrofoni

10. Äänenvoimakkuuden säätöpainikkeet
11. Windows-painike
12. NFC-anturialue (valinnainen)
13. Takakamera
14. Virtapainike
15. Kuulokeliitäntä

1. Statuslys for kamera
2. Kamera foran
3. Servicemerke
4. Høytaler
5. USB 3.0 og strømadapterport (USB-C)
6. Statuslys til strøm og batterilading
7. Spor for micro-SIM-kort
8. Spor for microSD-kort

9. Mikrofon
10. Volumkontroll-knapper
11. Windows-knapp
12. NFC-sensorområde (valgfritt)
13. Bakre kamera
14. Strømknapp
15. Hodetelefonport

1. Kamerastatuslampe
2. Främre kamera
3. Etikett med servicenummer
4. Högtalare
5. USB 3.0- och nätadapterport (USB-C)
6. Statuslampe för ström och batteriladdning
7. Kortplats för micro-SIM-kort
8. MicroSD-kortplats

9. Mikrofon
10. Knappar för volymkontroll
11. Windows-knapp
12. NFC-sensorområde (tillval)
13. Bakre kamera
14. Strömbrytare
15. Hörlursport